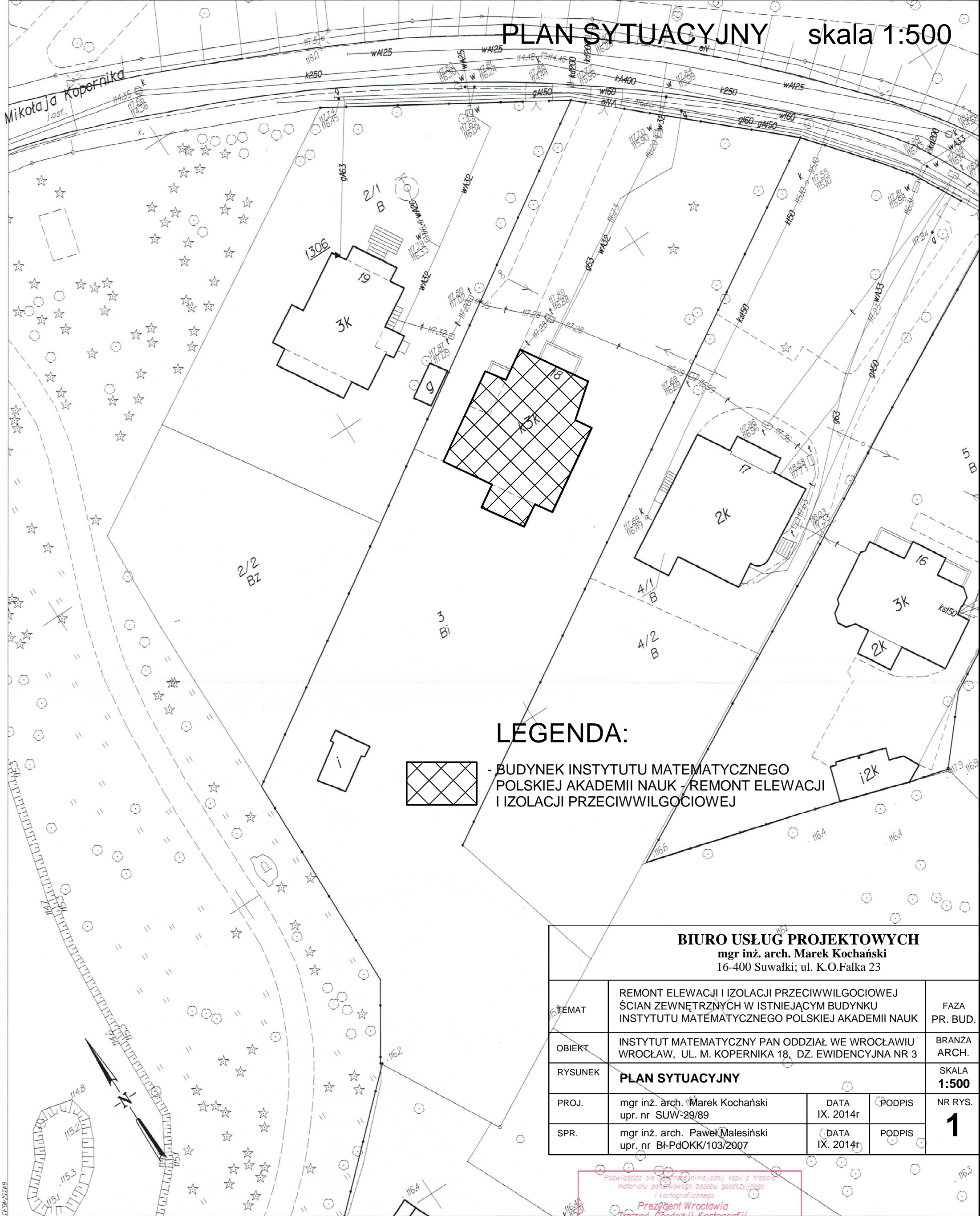
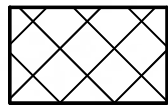


PLAN SYTUACYJNY skala 1:500

Mikołaja Kopernika



LEGENDA:



- BUDYNEK INSTYTUTU MATEMATYCZNEGO POLSKIEJ AKADEMII NAUK - REMONT ELEWACJI I IZOLACJI PRZECIWWILGOCIOWEJ

BIURO USŁUG PROJEKTOWYCH

mgr inż. arch. Marek Kochański
16-400 Suwałki; ul. K.O.Falka 23

TEMAT	REMONT ELEWACJI I IZOLACJI PRZECIWWILGOCIOWEJ ŚCIAN ZEWNĘTRZNYCH W ISTNIEJĄCYM BUDYNKU INSTYTUTU MATEMATYCZNEGO POLSKIEJ AKADEMII NAUK		FAZA PR. BUD.
OBIEKT	INSTYTUT MATEMATYCZNY PAN ODDZIAŁ WE WROCŁAWIU WROCŁAW, UL. M. KOPERNIKA 18, DZ. EWIDENCYJNA NR 3		BRANŻA ARCH.
RYSUNEK	PLAN SYTUACYJNY		SKALA 1:500
PROJ.	mgr inż. arch. Marek Kochański upr. nr SUW-29/89	DATA IX. 2014r	PODPIS NR RYS.
SPR.	mgr inż. arch. Paweł Malesiński upr. nr Bł-PdOKK/103/2007	DATA IX. 2014r	1

WROCŁAW

Obwód ZALESIE

MAPA ZASADNICZA

DO CELÓW OPINIODAWCZYCH

1. Mapa wektorowa opracowana w technologii numerycznej w środowisku MicroStation na podstawie matrycy mapy zasadniczej, wydrukowana w ZGKIM we Wrocławiu.

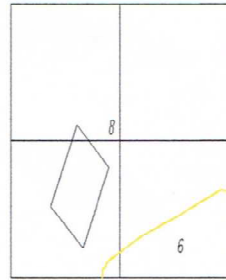
2. Układ współrzędnych "2000".

3. Poziom odniesienia: "Kronstadt 1986".

4. Treść wektorowa opracowana wg instrukcji K-1 "Podstawowa mapa kraju" z dnia 1.06.1995r.

Skala 1:500

05.2.2 01.11



6 SEPOLNO
8 ZALESIE

05.2.4 01.13

Poswiadcza się zgodność niniejszej kopii z treścią materiału państwowego zasobu geodezyjnego i kartograficznego

Prezydent Wrocławia
Zarząd Geodezji, Kartografii i Katastru Miejskiego we Wrocławiu

Mapa Zasadnicza

(Nazwa materiału zasobu)

ZKKIT.M.6642. 7712.206y

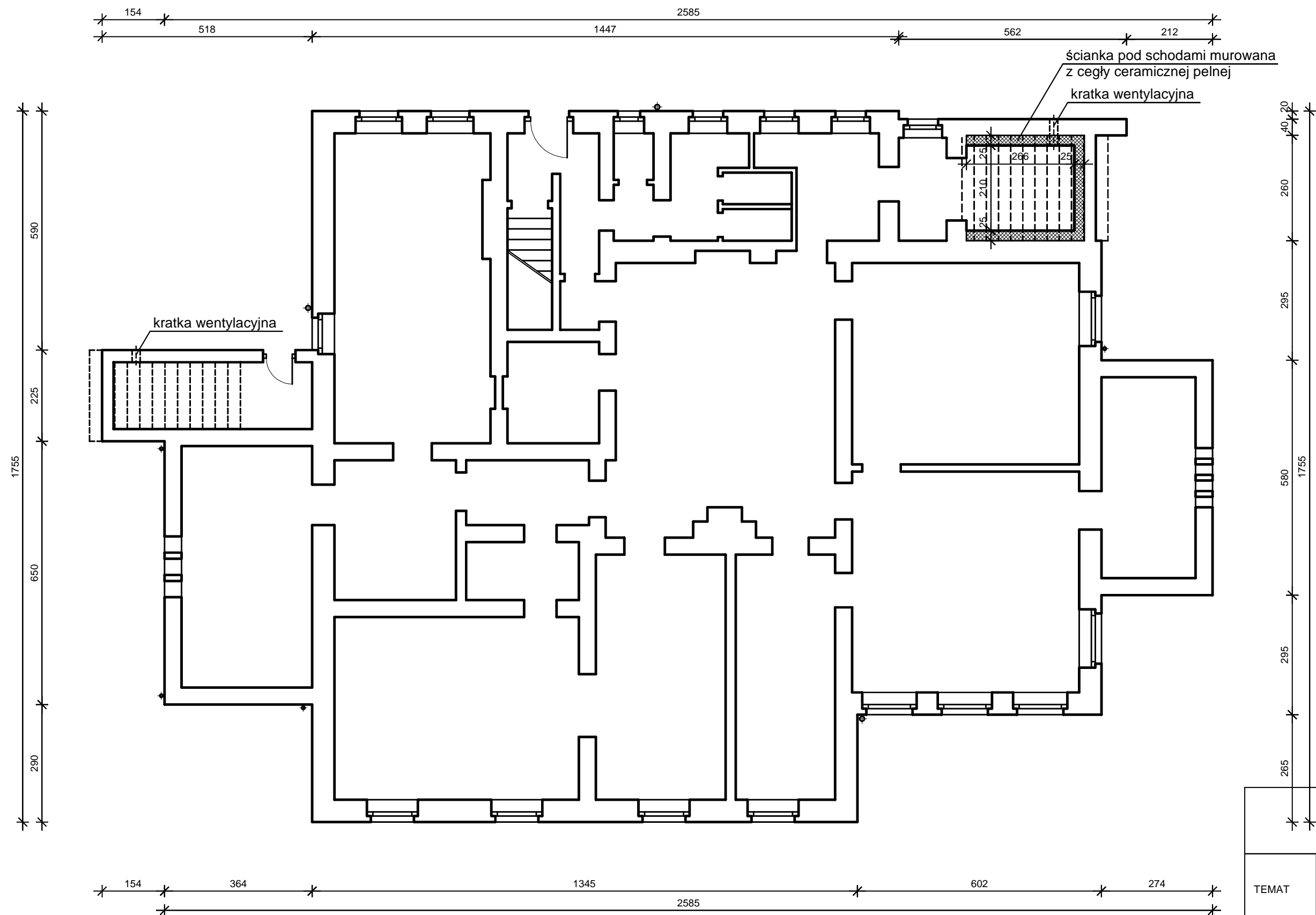
(Identyfikator ewidencyjny materiału zasobu)

Data wykonania kopii 05.09.14

Andrzej Bielik

(Imię, nazwisko i podpis osoby reprezentującej Instytucję branżową)





BIURO USŁUG PROJEKTOWYCH
mgr inż. arch. Marek Kochański
16-400 Suwałki; ul. K.O.Falka 23

TEMAT	REMONT ELEWACJI I IZOLACJI PRZECIWWILGOCIOWEJ ŚCIAN ZEWNĘTRZNYCH W ISTNIEJĄCYM BUDYNKU INSTYTUTU MATEMATYCZNEGO POLSKIEJ AKADEMII NAUK		FAZA PR. BUD.
OBIEKT	INSTYTUT MATEMATYCZNY PAN ODDZIAŁ WE WROCŁAWIU WROCŁAW, UL. M. KOPERNIKA 18, DZ. EWIDENCYJNA NR 3		BRANŻA ARCH.
RYSUNEK	PRZEKRÓJ POZIOMY PRZYZIEMIA		SKALA 1:100
PROJ.	mgr inż. arch. Marek Kochański upr. nr SUW-29/89	DATA IX. 2014r	PODPIS
SPR.	mgr inż. arch. Paweł Malesiński upr. nr B-PdOKK/103/2007	DATA IX. 2014r	PODPIS
			NR RYS. 2



REMONT ELEWACJI - ELEMENTY PROJEKTOWANE

- cokół budynku - tynk renowacyjny malowany farbą krzemianową np. syst. Ceresit w kol. ETNA ET2
- ściana zewnętrzna - wykończeniowy tynk cem.-wap. / renowacyjny malowany farbą krzemianową np. syst. Ceresit w kol. AFRICA AF1
- detal kamienny do renowacji

BIURO USŁUG PROJEKTOWYCH mgr inż. arch. Marek Kochański 16-400 Suwałki; ul. K.O.Falka 23				
TEMAT	REMONT ELEWACJI I IZOLACJI PRZECIWWILGOCIOWEJ ŚCIAN ZEWNĘTRZNYCH W ISTNIEJĄCYM BUDYNKU INSTYTUTU MATEMATYCZNEGO POLSKIEJ AKADEMII NAUK	FAZA	PR. BUD.	
OBIEKT	INSTYTUT MATEMATYCZNY PAN ODDZIAŁ WE WROCŁAWIU WROCŁAW, UL. M. KOPERNIKA 18, DZ. EWIDENCYJNA NR 3	BRANŻA	ARCH.	
RYSUNEK	ELEWACJA PŁN.-WSCH.	SKALA	1:50	
PROJ.	mgr inż. arch. Marek Kochański upr. nr SUW-29/89	DATA	IX. 2014r	PODPIS
SPR.	mgr inż. arch. Paweł Malesiński upr. nr Bł-PdOKK/103/2007	DATA	IX. 2014r	PODPIS
				3

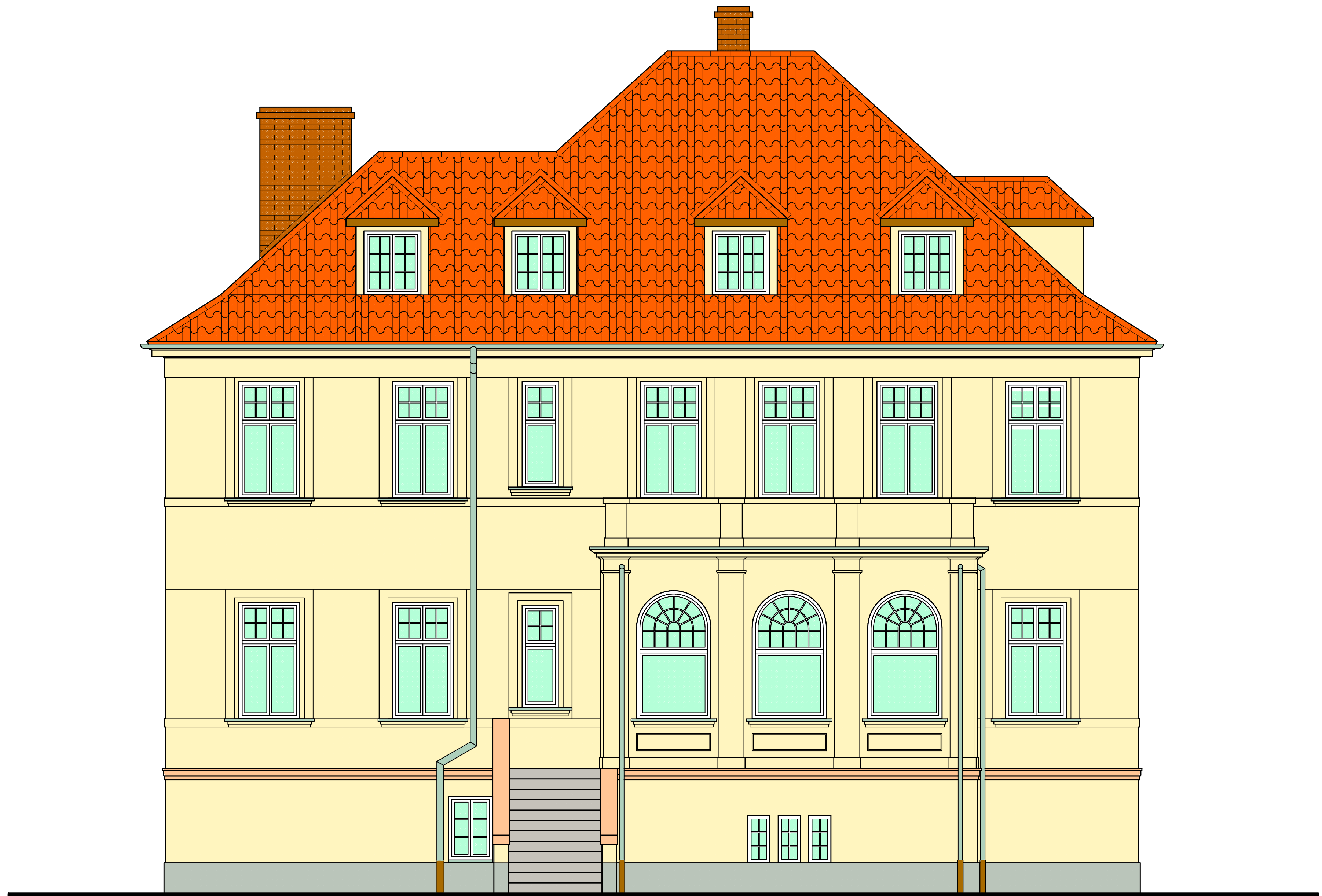


REMONT ELEWACJI - ELEMENTY PROJEKTOWANE

- cokół budynku - tynk renowacyjny malowany farbą krzemianową np. syst. Ceresit w kol. ETNA ET2
- ściana zewnętrzna - wykończeniowy tynk cem.-wap. / renowacyjny malowany farbą krzemianową np. syst. Ceresit w kol. AFRICA AF1
- detal kamienny do renowacji

BIURO USŁUG PROJEKTOWYCH
mgr inż. arch. Marek Kochański
16-400 Suwałki; ul. K.O.Falka 23

TEMAT	REMONT ELEWACJI I IZOLACJI PRZECIWWILGOCIOWEJ ŚCIAN ZEWNĘTRZNYCH W ISTNIEJĄCYM BUDYNKU INSTYTUTU MATEMATYCZNEGO POLSKIEJ AKADEMII NAUK			FAZA PR. BUD.
OBIEKT	INSTYTUT MATEMATYCZNY PAN ODDZIAŁ WE WROCŁAWIU WROCŁAW, UL. M. KOPERNIKA 18, DZ. EWIDENCYJNA NR 3			BRANŻA ARCH.
RYSUNEK	ELEWACJA PŁN.-ZACH.			SKALA 1:50
PROJ.	mgr inż. arch. Marek Kochański upr. nr SUW-29/89	DATA IX. 2014r	PODPIS	NR RYS.
SPR.	mgr inż. arch. Paweł Malesiński upr. nr Bł-PdOKK/103/2007	DATA IX. 2014r	PODPIS	4



REMONT ELEWACJI - ELEMENTY PROJEKTOWANE

- cokół budynku - tynk renowacyjny malowany farbą krzemianową np. syst. Ceresit w kol. ETNA ET2
- ściana zewnętrzna - wykończeniowy tynk cem.-wap. / renowacyjny malowany farbą krzemianową np. syst. Ceresit w kol. AFRICA AF1
- detal kamienny do renowacji

BIURO USŁUG PROJEKTOWYCH
mgr inż. arch. Marek Kochański
16-400 Suwałki; ul. K.O.Falka 23

TEMAT	REMONT ELEWACJI I IZOLACJI PRZECIWWILGOCIOWEJ ŚCIAN ZEWNĘTRZNYCH W ISTNIEJĄCYM BUDYNKU INSTYTUTU MATEMATYCZNEGO POLSKIEJ AKADEMII NAUK	FAZA PR. BUD.
OBIEKT	INSTYTUT MATEMATYCZNY PAN ODDZIAŁ WE WROCŁAWIU WROCŁAW, UL. M. KOPERNIKA 18, DZ. EWIDENCYJNA NR 3	BRANŻA ARCH.
RYSUNEK	ELEWACJA PŁD.-ZACH.	SKALA 1:50
PROJ.	mgr inż. arch. Marek Kochański upr. nr SUW-29/89	DATA IX. 2014r
SPR.	mgr inż. arch. Paweł Malesiński upr. nr Bt-PdOKK/103/2007	DATA IX. 2014r
		NR RYS. 5



REMONT ELEWACJI - ELEMENTY PROJEKTOWANE

- cokół budynku - tynk renowacyjny malowany farbą krzemianową np. syst. Ceresit w kol. ETNA ET2
- ściana zewnętrzna - wykończeniowy tynk cem.-wap. / renowacyjny malowany farbą krzemianową np. syst. Ceresit w kol. AFRICA AF1
- detal kamienny do renowacji

BIURO USŁUG PROJEKTOWYCH mgr inż. arch. Marek Kochański 16-400 Suwałki; ul. K.O.Falka 23			
TEMAT	REMONT ELEWACJI I IZOLACJI PRZECIWWILGOCIOWEJ ŚCIAN ZEWNĘTRZNYCH W ISTNIEJĄCYM BUDYNKU INSTYTUTU MATEMATYCZNEGO POLSKIEJ AKADEMII NAUK	FAZA	PR. BUD.
OBIEKT	INSTYTUT MATEMATYCZNY PAN ODDZIAŁ WE WROCŁAWIU WROCŁAW, UL. M. KOPERNIKA 18, DZ. EWIDENCYJNA NR 3	BRANŻA	ARCH.
RYSUNEK	ELEWACJA PŁD.-WSCH.	SKALA	1:50
PROJ.	mgr inż. arch. Marek Kochański upr. nr SUW-29/89	DATA	IX. 2014r
SPR.	mgr inż. arch. Paweł Malesiński upr. nr Bł-PdOKK/103/2007	DATA	IX. 2014r
		PODPIS	6
			NR RYS.

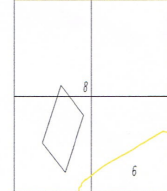


WROCLAW
Obre3 ZALESIE
 Nr sekcji 6J48J2D5.2.4 6J48J2D5.2.2

**MAPA ZASADNICZA
 DO CELÓW OPINIODAWCZYCH**

1. Mapa wektorowa opracowana w technologii numerycznej w środowisku MicroStation na podstawie matrycy mapy zasadniczej, wydrukowana w ZOKTKM we Wrocławiu.
2. Układ współrzędnych *2000.
3. Poziom odniesienia: *Kronstadt 1986.
4. Treść wektorowa opracowana wg instrukcji K-1 Podstawa mapa kraju z dnia 1.06.1985r.

05.2.2 01.1.1



05.2.4 01.1.3

Posiadać się może innej kopii z treści materiału pomiarowego zasobu geodezyjnego i kartograficznego

Prezydent Wrocławia
Zarząd Geodezji, Kartografii i Katastru Miejskiego we Wrocławiu

Mapa Zasadnicza
 (Nazwa materiału zasobu)
ZKKIT.M.6642. 7712.2067
 (Identyfikator ewidencyjny materiału zasobu)

Data wykonania kopii: **05.09.14**
Andrzej Bielik

Właściciel nie odpowiada za treść danych na wydruku. Nie może udzielać informacji, które nie były zawarte w materiałach źródłowych. Wszelkie uwagi proszę kierować do Wydziału Geodezji i Kartografii, ul. Świdnicka 10, 50-101 Wrocław, tel. 71 79 10 000, fax 71 79 10 001, e-mail: geodezja@wroclaw.pl



Skala 1:500